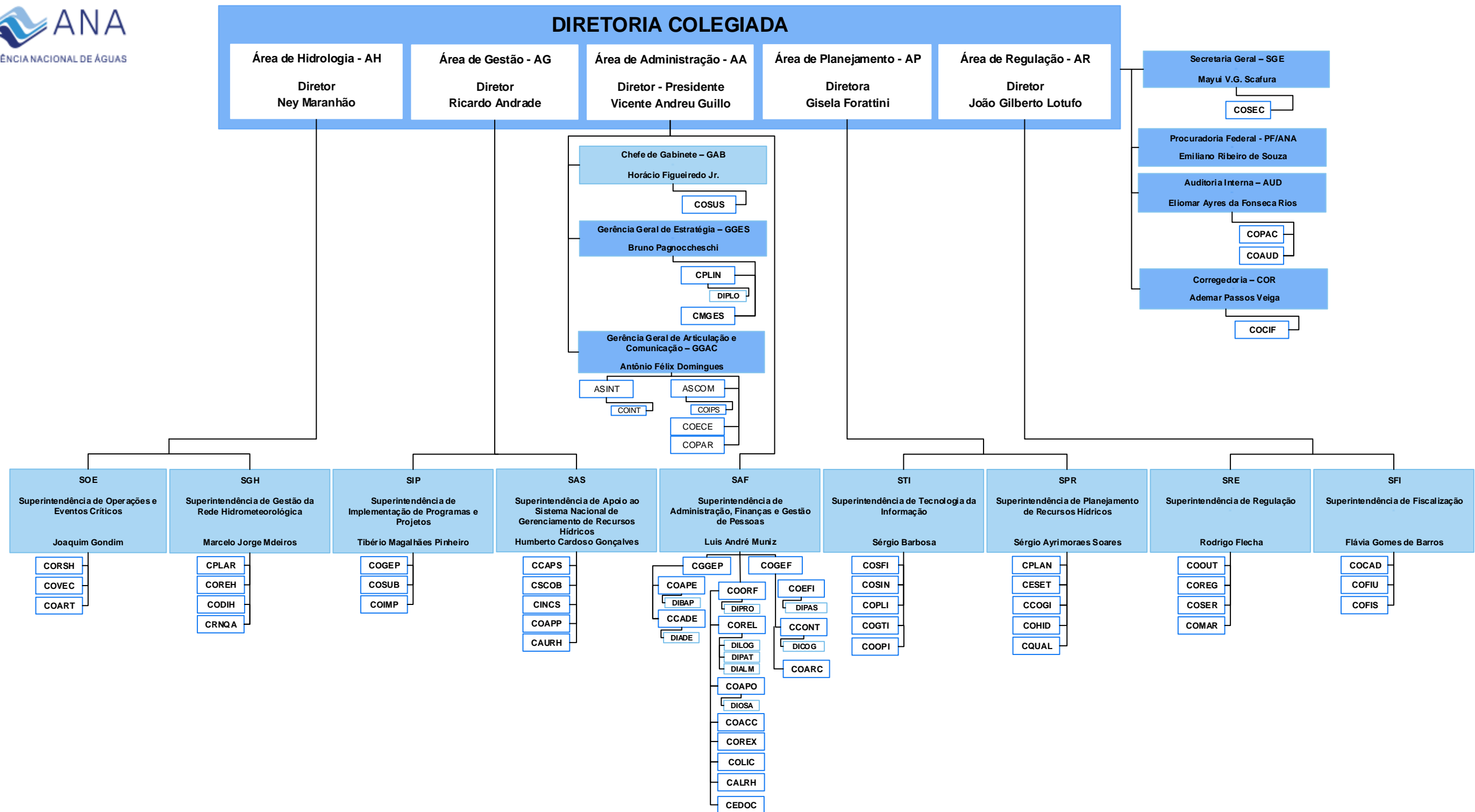


# DIRETORIA COLEGIADA



SGE - COSEC - Coordenação da Secretaria Executiva do Comitê de Editoração  
AUD - COPAC - Coordenação de Planejamento e Acompanhamento de Auditorias  
GAB - COAUD - Coordenação de Auditorias  
GGES - COCIF - Coordenação de Correição e Investigação Funcional  
COR - COSUS - Coordenação de Gestão Ambiental e Sustentabilidade  
GAB - CPLIN - Coordenação de Planejamento Institucional  
GGAC - DIPLO - Divisão de Planejamento Orçamentário  
CMGES - Coordenação de Modernização da Gestão  
GGAC - ASINT - Assessoria Internacional  
COINT - Coordenação de Cooperação Internacional  
ASCOM - Assessoria de Comunicação  
COIPS - Coordenação de Imprensa  
COECE - Coordenação de Eventos e Cerimonial  
COPAR - Coordenação de Assuntos Parlamentares  
SOE - COORF - Coordenação de Acompanhamento de Reservatório e Sistemas Hídricos  
CORSH - Coordenação de Eventos Críticos  
COVEC - Coordenação de Eventos Críticos  
COART - Coordenação de Articulação com o Sistema Nacional de Proteção e Defesa Civil  
SGH - CPLAR - Coordenação de Planejamento da Rede Hidrometeorológica  
COREH - Coordenação de Operação da Rede Hidrometeorológica  
CODIH - Coordenação de Dados e Informações Hidrológicas  
CRNQA - Coordenação da Rede Nacional de Monitoramento da Qualidade da Água  
SIP - COGEP - Coordenação de Gestão de Projetos  
COSUB - Coordenação de Águas Subterrâneas  
COIMP - Coordenação de Implementação de Projetos Indutores  
SAS - CCAPS - Coordenação de Capacitação do SINGREH  
CSCOB - Coordenação de Sustentabilidade Financeira e Cobrança  
CINCS - Coordenação de Instâncias Colegiadas do SINGREH  
COAPP - Coordenação de Apoio e Articulação com o Poder Público  
CAURH - Coordenação de Articulação com os Setores Usuários de Recursos Hídricos

SAF - CGGEP - Coordenação-Geral de Gestão de Pessoas  
COAPE - Coordenação de Administração de Pessoal Ativo e Inativo  
DIBAP - Divisão de Benefícios, Aposentadoria e Pensão e Legislação Aplicada  
CCADE - Coordenação de Capacitação e Desenvolvimento  
DIADE - Divisão de Avaliação de Desempenho  
COGEF - Coordenação-Geral de Execução Orçamentária, Financeira e Contábil  
COEF1 - Coordenação de Execução Orçamentária e Financeira  
DIPAS - Divisão de Diárias e Passagens  
CCONT - Coordenação de Contabilidade  
DICOG - Divisão de Conformidade de Gestão  
COARC - Coordenação de Arrecadação e Cobrança  
COORF - Coordenação de Orçamento e Finanças  
DIPRO - Divisão de Programação Orçamentária  
COREL - Coordenação de Recursos Logísticos  
DIALOG - Divisão de Logística e Serviços Gerais  
DIPAT - Divisão de Patrimônio  
DIALM - Divisão de Almoxarifado  
COAPO - Coordenação de Administração Predial, Obras e Serviços Auxiliares  
DIOSA - Divisão de Obras e Serviços Auxiliares  
COACC - Coordenação de Aquisição, Contratos e Convênios  
COREX - Coordenação de Recursos Externos  
COLIC - Coordenação de Licitação  
CALRH - Coordenação de Apoio Logístico à Rede Nacional Hidrometeorológica  
CEDOC - Coordenação do Centro de Documentação  
DPROE - Divisão de Protocolo e Expedição  
DIARQ - Divisão de Arquivo Central  
DIBIB - Divisão de Biblioteca

STI - COSFI - Coordenação de Sistemas Finalísticos  
COSIN - Coordenação de Sistemas Institucionais  
COPLI - Coordenação de Planejamento da Infraestrutura de Tecnologia da Informação  
COGTI - Coordenação de Governança de Tecnologia da Informação  
COOPI - Coordenação de Operação da Infraestrutura de Tecnologia da Informação  
SPR - CPLAN - Coordenação de Planos de Recursos Hídricos  
CESET - Coordenação de Estudos Setoriais  
CCOGI - Coordenação de Conjuntura e Gestão da Informação  
COHID - Coordenação de Estudos Hidrológicos  
CQUAL - Coordenação de Qualidade da Água e Enquadramento  
SRE - COOUT - Coordenação de Outorga  
COREG - Coordenação de Regulação  
COSER - Coordenação de Regulação de Serviços Públicos e da Segurança de Barragens  
COMAR - Coordenação de Marcos Regulatórios e Alocação de Água  
SFI - COCAD - Coordenação de Cadastro  
COFIU - Coordenação de Fiscalização de Uso  
COFIS - Coordenação de Fiscalização de Serviços Públicos e Segurança de Barragens